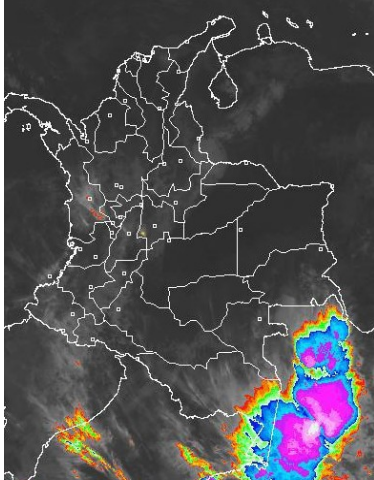


CONDICIONES HIDROMETEOROLÓGICAS ACTUALES

Durante las primeras horas de la mañana a lo largo del territorio nacional han predominado las condiciones parcialmente cubiertas bajo tiempo seco, salvo algunas precipitaciones sobre sectores de Chocó, Nariño, Norte de Tolima, Vaupés y Amazonas. En la tarde y noche se incrementará la nubosidad en amplios sectores del país aunque esta situación no alterará la persistencia del tiempo seco en las regiones Caribe, Orinoquia y Norte Andina, mientras que la probabilidad de lluvias entre ligeras y moderadas se concentrará en el Macizo colombiano; mientras que en zonas de del Eje Cafetero, Antioquia, Tolima, Amazonas, Guainía, Vaupés, Piedemonte Amazónico y en el Altiplano Cundiboyacense se presentarán lloviznas a lluvias ligeras al finalizar la tarde y durante las primeras horas de la noche. Se mantiene la **ALERTA AMARILLA** por niveles bajos en la cuenca media del río Magdalena.

IMÁGEN SATELITAL

Imagen GOES-13 * 28 de enero de 2014 * Hora 7:45 a.m. HLC



PRONÓSTICO CONDICIONES METEOROLÓGICAS ESPECIALES

ÁREA DEL VOLCÁN CERRO MACHÍN

Cielo parcialmente cubierto y presencia de precipitaciones entre ligeras y moderadas en horas finales de la tarde y primeras de la noche.

El Servicio Geológico Colombiano lo reporta en **NIVEL AMARILLO (III): CAMBIOS EN EL COMPORTAMIENTO DE LA ACTIVIDAD VOLCANICA**. 4.80 -75.62

ELEVACIÓN (pies)	DIRECCIÓN	VELOCIDAD	
		NUDOS	Km/h
10,000	SUR	5	9
18,000	NORESTE	5	9
24,000	NORTE	10 - 15	18 - 28
30,000	NOROESTE	10 - 15	18 - 28

ÁREA DEL VOLCÁN NEVADO DEL HUILA

Cielo cubierto y presencia de precipitaciones ligeras a lo largo de la jornada.

El Servicio Geológico Colombiano lo reporta en **NIVEL AMARILLO (III): CAMBIOS EN EL COMPORTAMIENTO DE LA ACTIVIDAD VOLCANICA**. 2.92 -76.05

ELEVACIÓN (pies)	DIRECCIÓN	VELOCIDAD	
		NUDOS	Km/h
10,000	ESTE	5 - 10	9 - 18
18,000	NORTE	5 - 10	9 - 18
24,000	NOROESTE	15 - 20	28 - 37
30,000	NOROESTE	15 - 20	28 - 37

ÁREA DEL VOLCÁN GALERAS

Cielo cubierto y presencia de precipitaciones ligeras a lo largo de la jornada.

El Servicio Geológico Colombiano lo reporta en **NIVEL AMARILLO (III): CAMBIOS EN EL COMPORTAMIENTO DE LA ACTIVIDAD VOLCANICA**. 1.55 -77.37

ELEVACIÓN (pies)	DIRECCIÓN	VELOCIDAD	
		NUDOS	Km/h
10,000	NORESTE	5	9
18,000	NOROESTE	5	9
24,000	OESTE	15 - 20	28 - 37
30,000	OESTE	15 - 20	28 - 37

ÁREA DEL VOLCÁN NEVADO DEL RUIZ

Cielo parcialmente cubierto y presencia de precipitaciones ligeras en horas de la tarde y de mayor intensidad en horas de la noche.

El Servicio Geológico Colombiano lo reporta en **NIVEL AMARILLO (III): CAMBIOS EN EL COMPORTAMIENTO DE LA ACTIVIDAD VOLCANICA**. 4.89 -75.32

ELEVACIÓN (pies)	DIRECCIÓN	VELOCIDAD	
		NUDOS	Km/h
10,000	SURESTE	5	9
18,000	NORESTE	5 - 10	9 - 18
24,000	NORTE	10 - 15	18 - 28
30,000	NOROESTE	10 - 15	18 - 28

LO MÁS DESTACADO

ALERTA ROJA. PARA TOMAR ACCIÓN **ALERTA NARANJA. PARA PREPARARSE** **ALERTA AMARILLA. PARA INFORMARSE**

LLUVIAS	Las precipitaciones más importantes se registraron sobre la región Andina y amplios sectores de la región Amazónica. El registro más alto se reportó en el municipio de Leticia (Amazonas), con 69.6 mm.
ALERTA ROJA	• Por incendios de la cobertura vegetal en zonas de bosques, cultivos y pastos, en amplios sectores de las regiones Caribe, Orinoquia, Amazonia y Andina.
ALERTA NARANJA	• Por deslizamientos de tierra en áreas inestables y de alta pendiente localizadas en los departamentos de: Caldas, Cauca y Nariño. • Por oleaje y viento sobre el Mar Caribe.
ALERTA AMARILLA	• Por condiciones propicias para la ocurrencia de heladas en áreas del altiplano Cundiboyacense y sectores de los departamentos de Santander y Nariño. • Por descenso de niveles del río Magdalena en su cuenca media, con posibilidad de restricción en la navegación.
OTROS	Durante el mes de enero se espera continúe prevaleciendo la temporada seca o de menos lluvias de comienzo de año, situación que mantendrá la posibilidad de elevadas temperaturas del aire y de incendios de la cobertura vegetal en varios sectores de las regiones Caribe y Orinoquia y a lo largo de los valles interandinos.



Consulte todos los días el pronóstico del tiempo y las alertas hidrometeorológicas vigentes del IDEAM, en un formato de calidad. Alrededor de las 7:30 a. m. está a disposición del público en www.ideam.gov.co. Se puede ver también en dispositivos móviles. [AQUÍ](#)

PRECIPITACIONES

A continuación se relacionan los municipios donde en las últimas 24 horas se registraron precipitaciones iguales o superiores a **20.0 mm**:

DEPARTAMENTO	MUNICIPIO
AMAZONAS	Leticia (69.6).
CALDAS	Marquetalia (65.0) y Samaná (26.0).
CAUCA	El Tambo (29.0) y San Sebastián (23.0).
CHOCO	Lloró (51.1), Medio San Juan (33.0), Condoto (25.0) y San José del Palmar (21.0).
CUNDINAMARCA	La Vega (50.0).
HUILA	Santa María (27.0) y Agrado (26.0).
NARIÑO	San Bernardo (21.7), Barbacoas (21.5).
PUTUMAYO	Mocoa (64.0), Colón (29.0) y Sibundoy (26.5).
TOLIMA	Ibagué (48.7) y San Antonio (26.0).

TEMPERATURAS MÁXIMAS

A continuación se relacionan los municipios donde en las últimas 24 horas se registraron temperaturas iguales o superiores a **35.0°C**:

DEPARTAMENTO	MUNICIPIO
ATLANTICO	Manatí (36.0).
BOLIVAR	Carmen de Bolívar (35.4)
CESAR	Valledupar (36.8) y Chiriguaná (35.0).
CUNDINAMARCA	Jerusalén (35.6).
LA GUAJIRA	Urumita (35.8).
MAGDALENA	Zona Bananera (35.2).
SANTANDER	Encino (35.3) y Albania (22.0).
VICHADA	Puerto Carreño (35.8).

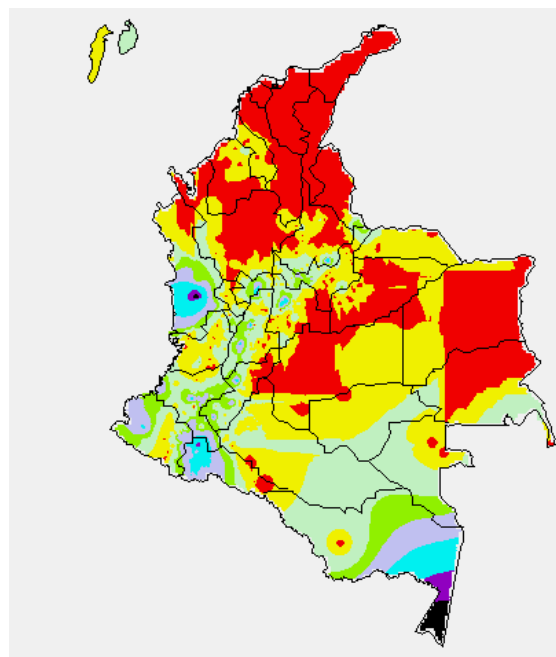
TEMPERATURAS MÍNIMAS

A continuación se relacionan los municipios donde en las últimas 24 horas se registraron temperaturas iguales o inferiores a 5.0°C y que eventualmente correrían el riesgo de helada:

DEPARTAMENTO	MUNICIPIO
BOYACA	Chita (4.2) y Duitama (5.0).

MAPA DE PRECIPITACIÓN DIARIA

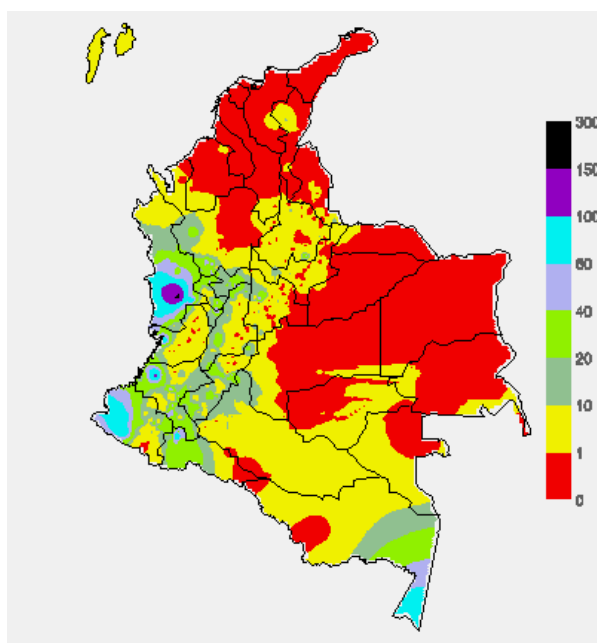
Desde las 7:00 a.m. del lunes 27 de enero de 2014 hasta las 7:00 a.m. del martes 28 de enero de 2014.



0.0 mm	0.1 a 1.0 mm	1.1 a 5.0 mm	5.1 a 10.0 mm
10.1 a 20.0 mm	20.1 a 40.0 mm	40.1 a 60.0 mm	> de 60.1 mm

MAPA DE PRECIPITACIÓN ACUMULADA DE LOS ÚLTIMOS 3 DÍAS

Desde las 7:00 a.m. del sábado 25 de enero hasta las 7:00 a.m. del martes 28 de enero de 2014.



ESTADO DE LOS EMBALSES

A continuación se relacionan los volúmenes útiles diarios (expresados en porcentaje) de reservas de algunos embalses de acuerdo con información consultada en XM.

ZONA	EMBALSE	VOLUMEN ÚTIL DIARIO (%)
ANTIOQUIA	MIEL I	89.35
	MIRAFLORES	83.36
	PEÑOL	62.16
	PLAYAS	75.14
	PORCE II	22.91
	PORCE III	42.64
	PUNCHINÁ	44.84
	RIOGRANDE2	72.78
	SAN LORENZO	80.42
CARIBE	TRONERAS	12.89
	URRÁ I	73.99
CENTRO	AGREGADO BOGOTÁ	58.99
	NEUSA	62.75
	SISGA	54.20
	TOMINÉ	58.98
	BETANIA	71.27
ORIENTE	MUÑA	70.26
	PRADO	88.82
	CHUZA	50.71
	ESMERALDA	76.84
VALLE DEL CAUCA	GUAVIO	58.45
	ALTO ANCHICAYÁ	21.88
	CALIMA 1	77.78
	SALVAJINA	67.09

PRONÓSTICO METEOROLÓGICO (lunes 27 y martes 28 de enero de 2014)

REGIÓN	PRONÓSTICO
SABANA DE BOGOTÁ	<p>MARTES: cielo parcialmente nublado con predominio de tiempo seco con intervalos soleados durante la mañana. Después del mediodía se presentará fortalecimiento de la nubosidad situación que apoyara lluvias ligeras y/o lloviznas principalmente en el Norte y Occidente de la ciudad y en sectores dispersos de la Sabana. En la noche predominarán las condiciones secas.</p> <p>MIÉRCOLES: cielo parcialmente cubierto y cubierto con lluvias ligeras hacia finales de la tarde e inicios de la noche en el Noroccidente de la ciudad y de la Sabana.</p>
ANDINA	<p>MARTES: en las primeras horas de la jornada se estiman lluvias ligeras y dispersas en zonas de montaña de Cauca, Huila, Nariño y no se descartan lloviznas en el Sur de Antioquia y en el Eje Cafetero y en el Occidente de Cundinamarca. Después del mediodía y hasta entrada la noche se estima fortalecimiento de la nubosidad y se prevén lluvias entre ligeras y moderadas en el Macizo colombiano; mientras que en zonas de del Eje Cafetero, Antioquia, Tolima y en el Altiplano Cundiboyacense se presentarán lloviznas al finalizar la tarde y durante las primeras horas de la noche.</p> <p>MIÉRCOLES: en el transcurso de la jornada se prevé que las precipitaciones más fuertes y persistentes se concentren en el Macizo colombiano; mientras que zonas de Antioquia, Eje Cafetero y en las montañas de Valle del Cauca y de Cauca se estiman lluvias ligeras. No se descartan lloviznas ligeras en el Altiplano Cundiboyacense y en Tolima.</p>
CARIBE	<p>MARTES: durante gran parte de la jornada predominarán las condiciones secas en gran parte de la región, excepto en el Sur de Córdoba y de Bolívar, donde; se estima mayor nubosidad y no se descartan lluvias ligeras y dispersas al finalizar la jornada.</p> <p>MIÉRCOLES: se prevé que durante la jornada predominen las condiciones de tiempo seco con cielo entre ligera y parcialmente nublado; salvo por algunas precipitaciones de carácter ligero que se pueden presentar al Sur de Bolívar y Córdoba.</p>
ARCHIPIÉLAGO DE SAN ANDRÉS, PROVIDENCIA Y SANTA CATALINA	<p>MARTES: se prevé que durante la jornada se presenten condiciones de cielo seminublado con intervalos nubosos manteniéndose el tiempo seco.</p> <p>MIÉRCOLES: cielo parcialmente nublado durante la jornada con probabilidad de lloviznas en horas de la mañana.</p>
MAR CARIBE	<p>MARTES: en el transcurso del día predominarán las condiciones de tiempo seco con cielo semicubierto.</p> <p>MIÉRCOLES: cielo parcialmente nublado con predominio de tiempo seco y soleado en gran parte del área marítima; salvo en el Occidente de la zona, donde; se prevé mayor nubosidad y no se descarta la probabilidad de lloviznas o lluvias ligeras.</p>

CONTINUACIÓN PRONÓSTICO

REGIÓN	PRONÓSTICO
PACÍFICA	<p>MARTES: a lo largo de la jornada se estima cielo entre parcial y mayormente nublado, con precipitaciones durante las primeras horas del día en zonas de Chocó, Nariño y en el litoral de Valle del Cauca. En el transcurso de la tarde y de la noche se estiman lluvias entre ligeras y moderadas en Chocó, Valle del Cauca y de mayor intensidad en sectores de Nariño y de Cauca. Posibilidad de actividad eléctrica en los momentos de lluvia intensa.</p> <p>MIÉRCOLES: se estima que predominen las condiciones nubosas, con lluvias en diferentes sectores de la región, las más fuertes y persistentes en zonas de Cauca y de Nariño. Probabilidad de actividad eléctrica.</p>
OCÉANO PACÍFICO	<p>MARTES: se espera cielo seminublado con lluvias en el litoral Pacífico colombiano las más persistentes en cercanías a las costas de Cauca, Valle del Cauca y de Nariño.</p> <p>MIÉRCOLES: se prevé que se presenten precipitaciones en gran parte del litoral Pacífico, las más fuertes en las costas de Cauca y de Nariño.</p>
INSULAR PACÍFICO	<p>MARTES: a lo largo de la jornada prevalecerán condiciones nubosas, con lluvias ligeras en Gorgona y Iloiznas en Malpelo.</p> <p>MIÉRCOLES: Cielo parcialmente cubierto con lluvias moderadas en Malpelo y Gorgona.</p>
ORINOQUIA	<p>MARTES: se estima cielo entre ligero y parcialmente nublado con predominio de tiempo seco a lo largo de la jornada en gran parte de la región; sin embargo se advierten algunas precipitaciones de carácter ligero y dispersas en el Suroriente de Vichada.</p> <p>MIÉRCOLES: cielo parcialmente cubierto con predominio de tiempo seco y soleado en amplios sectores de la región, salvo en el Sur del Meta y Vichada en donde no se descartan algunas precipitaciones de carácter ligero en las horas de la tarde.</p>
AMAZONIA	<p>MARTES: en el transcurso de la jornada se prevé cielo mayormente cubierto. Las precipitaciones más fuertes y persistentes se prevén en sectores de Amazonas, Guainía y Vaupés; y en el Piedemonte Amazónico precipitaciones de menor intensidad. No se descarta la posibilidad de tormentas eléctricas.</p> <p>MIÉRCOLES: se mantendrán las condiciones lluviosas con precipitaciones de variada intensidad en el Piedemonte Amazónico y en zonas de Amazonas, Guainía y Vaupés</p>

ALERTAS VIGENTES Y PRODUCTOS ADICIONALES

Para mayor información sobre el pronóstico del estado del tiempo, informes técnicos diarios, comunicados especiales, mapas diarios de temperaturas máximas y mínimas e información diaria de precipitación se sugiere consultar los siguientes enlaces:

- [MAPA DIARIO DE TEMPERATURA MÁXIMA](#)
- [MAPA DIARIO DE TEMPERATURA MÍNIMA](#)
- <http://institucional.ideam.gov.co/isp/index.jsf>
- [INFORMACIÓN DIARIA DE PRECIPITACIÓN Y TEMPERATURA DE LOS PRINCIPALES AEROPUERTOS DEL PAÍS](#)
- [MOSAICO MAPAS DE PRECIPITACIÓN DIARIA EN MILÍMETROS](#)

REGIÓN CARIBE

ALERTA ROJA: INCENDIOS DE LA COBERTURA VEGETAL

Amenaza alta de ocurrencia de incendios de la cobertura vegetal en zonas de bosques, cultivos y pastos, localizados en los siguientes municipios y sectores aledaños:

DEPARTAMENTO	MUNICIPIOS
ATLANTICO	Campo de la Cruz, Candelaria, Luruaco, Manatí, Ponedera, Repelón, Sabanalarga, Santa Lucía y Suan.
BOLIVAR	Achí, Arjona, Arroyohondo, Barranco de Loba, Calamar, Cartagena de Indias, Cicuco, Clemencia, Córdoba, El Carmen de Bolívar, El Peñón, Hatillo de Loba, Magangué, Mahates, Margarita, Mompós, Montecristo, Morales, Pinillos, Regidor, San Estanislao, San Fernando, San Jacinto, San Jacinto del Cauca, San Juan Nepomuceno, San Martín de Loba, Santa Catalina, Santa Rosa, Santa Rosa del Sur, Simití, Soplaviento, Talagüa Nuevo, Turbaco, Turbaná, Villanueva y Zambrano.
CESAR	Aguachica, Agustín Codazzi, Astrea, Becerril, Bosconia, Chimichagua, Chiriguana, Curumaní, El Copey, El Paso, González, La Gloria, La Jagua de Ibrico, La Paz, Manare Balcón del Cesar, Pailitas, Pelaya, Pueblo Bello, Río de Oro, San Diego, San Martín, Tamalameque y Valledupar.
CORDOBA	Ayapel, Buenavista, Canalete, Cereté, Chima, Chinú, Loricá, Los Córdoba, Momil, Montería, Moñitos, Montelíbano, Planeta Rica, Pueblo Nuevo, Puerto Escondido, Puerto Libertador, San Andrés de Sotavento, San Antero, San Bernardo del Viento, San Carlos, San Pelayo, Tierralta y Purísima.
LA GUAJIRA	Albania, Barrancas, Dibulla, Distracción, El Molino, Fonseca, Hato Nuevo, La Jagua del Pilar, Maicao, Manaure, Riohacha, San Juan del Cesar, Uribia, Urumita y Villanueva.

CONTINUACIÓN

DEPARTAMENTO	MUNICIPIOS
MAGDALENA	Algarrobo, Aracataca, Ariguaní (El Difícil), Cerro de San Antonio, Chivolo, Ciénaga, El Banco, El Piñón, El Retén, Fundación, Guamal, Nueva Granada, Pijío del Carmen, Pivijay, Plato, Pueblo Viejo, Remolino, Sabanas de San Ángel, Salamina, San Sebastián de Buenavista, San Zenón, Santa Ana, Santa Bárbara de Pinto, Santa Marta, Sitionuevo, Tenerife y Zona Bananera.

Se recomienda especial atención en el Parque Nacional Natural Sierra Nevada de Santa Marta, Parque Nacional Natural Macuira, Via Parque Isla de Salamanca.

REGIÓN ANDINA

ALERTA ROJA: INCENDIOS DE LA COBERTURA VEGETAL

Amenaza alta de ocurrencia de incendios de la cobertura vegetal en zonas de bosques, cultivos y pastos, localizados en los siguientes municipios y sectores aledaños:

DEPARTAMENTO	MUNICIPIOS
ANTIOQUIA	Anorí, Andes, Barbosa, Bello, Don Matías, Envigado, Jardín, Jericó, Medellín, Rionegro, Puerto Berrio, Santa Rosa de Osos, San Pedro, Venecia, Urrao, Yondó, Yolombó y Zaragoza.
BOYACÁ	Aquitania, Camphormoso, Chiscas, Chita, Covarachía, Corrales, Cultiva, Duitama, El Cocuy, El Espino, Firavitoba, Gámeza, Guacamayas, Guateque, Guayatá, Guicán, Iza, Jericó, La Capilla, La Uvita, Labrazagrande, Maní, Miraflores, Mongua, Monguí, Páez, Paipa, Pajarito, Panqueba, Paya, Pesca, Pisba, Ráquira, Sáchica, Samacá, San Pablo de Borbur, Sativanorte, Soatá, Socotá, Sogamoso, Somondoco, Sotaquirá, Susacón, Sutatenza, Tasco, Tibasosa, Tinjacá, Tipacoque, Toca, Topaga, Tota, Turmequé, Tuta, Umbita, Ventaquemada, Villa de Leiva.
CUNDINAMARCA	Albán, Anapoima, Anolaima, Apulo, Arbeláez, Bojacá, Bogotá D.C., Cabrera, Cajicá, Cárquez, Chia, Chipaque, Choachí, Chocontá, Cogua, Cucunubá, El Colegio, El Rosal, Facatativá, Fómeque, Fosca, Funza, Fusagasugá, Gachancipá, Gachetá, Gama, Gámeza, Guachetá, Guasca, Guatavita, Guayabal de Siquima, Gutiérrez, Jerusalén, Junín, La Calera, La Mesa, Lenguaque, Machetá, Madrid, Medina, Mosquera, Nemocón, Paratebueno, Pasca, Quetame, Quipile, San Bernardo, San Francisco, Sesquilé, Sibitá, Soacha, Sopó, Subachoque, Suesca, abio, Tausa, Tenjo, Tibacuy, Tibirita, Tocaima, Tocancipa, Ubalá, Ubaté, Une, Venecia, Villapinzón, Viotá, Zipacón y Zipaquirá.
HUILA	Algeciras, Campoalegre, Acevedo, Agrado, Aipe, Altamira, Baraya, Colombia, Elías, Gigante, Guadalupe, La Plata, Neiva, Oporapa, Palermo, Pital, Pitalito, Salado blanco, Suaza, Iquira, Teruel, Tarqui, Tello, Tesalia, Timaná, Villavieja.
NORTE DE SANTANDER	Ábrego, Arboledas, Bochalema, Bucarasica, Cáchira, Cácuta, Chinácota, Chitagá, Convención, Cúcuta, Cucutilla, Durania, El Carmen, El Tarra, Gramalote, Hacarí, Herrán, La Esperanza, La Playa, Labateca, Los Patios, Mutiscua, Ocaña, Pamplona, Ragonvalia, Salazar, San Calixto, Santiago, Sardinata, Silos, Teorama, Tibú, Toledo y Villa Caro.
SANTANDER	Barrancabermeja, Bucaramanga, Capitanejo, Cerrito, Charta, Concepción, Floridablanca, Guaca, Lebrija, Macaravita, Onzaga, Piedecuesta, Rionegro, Sabana de Torres, San Miguel, San Vicente de Chucurí, Simacota, Suratá, Tona y Vetes.
TOLIMA	Alpujarra, Ambalema, Natagaima, Espinal, Dolores, Purificación, San Antonio y Villarrica.

Se recomienda especial atención en los Parques Nacionales Naturales de Los Nevados, Parque Santa Emilia. Así como en los Páramos de Almorzadero (Santander), Rabanal (Boyacá) y Guerrero (Cundinamarca)

ALERTA AMARILLA: DESCENSO DE NIVELES DEL RÍO MAGDALENA EN SU CUENCA MEDIA.

Se mantienen los niveles bajos en el río Magdalena en su cuenca, especialmente a la altura de Barrancabermeja (Santander). Se sugiere mantener este nivel de alerta en este sector. Los niveles están muy cercanos a los niveles de reducción (que pueden presentar restricciones en la navegación fluvial de carga principalmente). Especial recomendación a los usuarios estar atentos a los comunicados que en tal sentido pueden emitir las capitánías del Puerto.

ALERTA AMARILLA: HELADAS

En el altiplano cundiboyacense se prevén descensos de la temperatura mínima del aire en horas de la madrugada de los próximos días, se recomienda a floricultores y agricultores en general estar atentos a la evolución de las condiciones meteorológicas y tomar las medidas preventivas adecuadas en los siguientes municipios:

DEPARTAMENTO	MUNICIPIOS
CAUCA	San Sebastián
CUNDINAMARCA	Tabio, Facatativá, Soacha, Chocontá, Guasca, Zipaquirá, Choachí, Madrid, Tenjo, Sopo, Mosquera, Chía, Cota, Funza, Madrid, Sesquilé, Subachoque, Tocancipa.
SANTANDER	Tona

REGIÓN PACÍFICA

ALERTA NARANJA: DESLIZAMIENTOS DE TIERRA

Amenaza alta por deslizamientos de tierra en áreas inestables en los departamentos:

DEPARTAMENTO	MUNICIPIOS
CAUCA	El Tambo, López y Timbiquí.
CHOCÓ	Condoto, Medio San Juan, Nóvita y San José del Palmar.
NARIÑO	Barbacoas, Ricaurte y Santa Bárbara (Iscuandé).
VALLE DEL CAUCA	Buenaventura Y Dagua.

REGIÓN ORINOQUIA

ALERTA ROJA: INCENDIOS DE LA COBERTURA VEGETAL

Amenaza alta de ocurrencia de incendios de la cobertura vegetal en zonas de bosques, cultivos y pastos, localizados en los siguientes municipios y sectores aledaños:

DEPARTAMENTO	MUNICIPIOS
ARAUCA	Arauca, Arauquita, Fortul, Cravo Norte y Tame
CASANARE	Aguazul, Chámeza, Hato Corozal, La Salina, Maní, Nunchía, Orocué, Paz de Ariporo, Pore, Recetor, Sacamá, San Luis de Palenque, Támara, Tauramena, Trinidad, Villanueva y Yopal.
META	Acacías, Cubarral, Cumaral, El Castillo, El Dorado, Fuente de Oro, Granada, La Macarena, Lejanías, Mapiripán, Mesetas, Puerto Concordia, Puerto Gaitán, Puerto Lleras, Puerto López, Puerto Rico, Restrepo, San Juan de Arama, San Carlos de Güaroa, San Martín, Uribe, Villavicencio y Vistahermosa.
VICHADA	Cumaribo, La Primavera, Puerto Carreño y Santa Rosalía.

Se recomienda especial atención en el Parque Nacional Natural Cordillera Los Picachos.

REGIÓN AMAZÓNICA

ALERTA ROJA: INCENDIOS DE LA COBERTURA VEGETAL

Amenaza alta de ocurrencia de incendios de la cobertura vegetal en zonas de bosques, cultivos y pastos, localizados en los siguientes municipios y sectores aledaños:

DEPARTAMENTO	MUNICIPIOS
CAQUETA	Cartagena del Chaira y San Vicente del Caguán.
GUAVIARE	San José de Guaviare
GUAINIA	Inírida y Barranco Mina
VAUPES	Mitú y Cururú

MAR CARIBE

ALERTA NARANJA: OLEAJE Y VIENTO

Para el día de hoy se estiman vientos con velocidades entre 25 y 30 nudos (46 y 56 Km/h) en amplios sectores del Centro y Oriente del Mar Caribe colombiano, no se descartan ráfagas de hasta 35 nudos (65 Km/h), la altura del oleaje oscilará entre 3.0 y 4.0 metros. En frente a las costas de Santa Marta, Barranquilla y Cartagena se observa un considerable aumento de los vientos donde se registrarán intensidades desde los 20 a 25 nudos (37 y 46 Km/h) en dirección Este-Noreste, también se presentan aumentos de la altura del oleaje de 2.5 y 3.0 metros. Se recomienda extremar las medidas de seguridad para todas las actividades marítimas.

ALERTA AMARILLA: PLEAMAR

Hasta el próximo 29 de enero se espera una de las pleamares más significativas en el litoral Caribe nacional asociada con la marea astronómica. Se recomienda a habitantes costeros estar atentos a la evolución del fenómeno.

OCÉANO PACÍFICO

CONDICIONES NORMALES

ALERTA ROJA. PARA TOMAR ACCIÓN Advierte a los sistemas de prevención y atención de desastres sobre la amenaza que puede ocasionar un fenómeno con efectos adversos sobre la población, el cual requiere la atención inmediata por parte de la población y de los cuerpos de atención y socorro. Se emite una alerta sólo cuando la identificación de un evento extraordinario indique la probabilidad de amenaza inminente y cuando la gravedad del fenómeno implique la movilización de personas y equipos, interrumpiendo el normal desarrollo de sus actividades cotidianas.

ALERTA NARANJA. PARA PREPARARSE Indica la presencia de un fenómeno. No implica amenaza inmediata y como tanto es catalogado como un mensaje para informarse y prepararse. El aviso implica vigilancia continua ya que las condiciones son propicias para el desarrollo de un fenómeno, sin que se requiera permanecer alerta.

ALERTA AMARILLA. PARA INFORMARSE Es un mensaje oficial por el cual se difunde información. Por lo regular se refiere a eventos observados, reportados o registrados y puede contener algunos elementos de pronóstico a manera de orientación. Por sus características preteritas y futuras difiere del aviso y de la alerta, y por lo general no está encaminado a alertar sino a informar.

CONDICIONES NORMALES Indica que no existe ninguna clase de alerta para la región o zona mencionada.

°C: grados Celsius; m: metros; mm: milímetros; msnm: metros sobre nivel del mar;

Km/h: kilómetros sobre hora

GOES: Geostationary Operational Environmental Satellites (Satélite Geoestacionario Operacional Ambiental).

GOES-13 es el designado GOES-Este, localizado en 75° W sobre el ecuador geográfico.

HLC: hora local colombiana

PNN: Parque Nacional Natural; SFF: Santuario de Fauna y Flora

Omar FRANCO TORRES, Director General
Christian EUSCATEGUI COLLAZOS, Jefe Oficina del Servicio de Pronósticos y Alertas

Profesionales en turno:
Óscar MARTÍNEZ, Gloria ARANGO, Mario MORENO, Hanner ORJUELA, Jhon VALENCIA, Mauricio TORRES y Alberto PARDO.

Internet: <http://www.ideam.gov.co>

Correos electrónicos: servicio@ideam.gov.co, alertasideam@ideam.gov.co

Carrera 10 N° 20 - 30 ** Piso 9, Bogotá, D.C.

Teléfono: 3527160 ext. 1334-1336.

Siganos en Twitter: @IDEAMColombia; Facebook: www.facebook.com/ideam.instituto
YouTube: Canal de Instituto IDEAM / <http://www.youtube.com/user/InstitutoIDEAM>